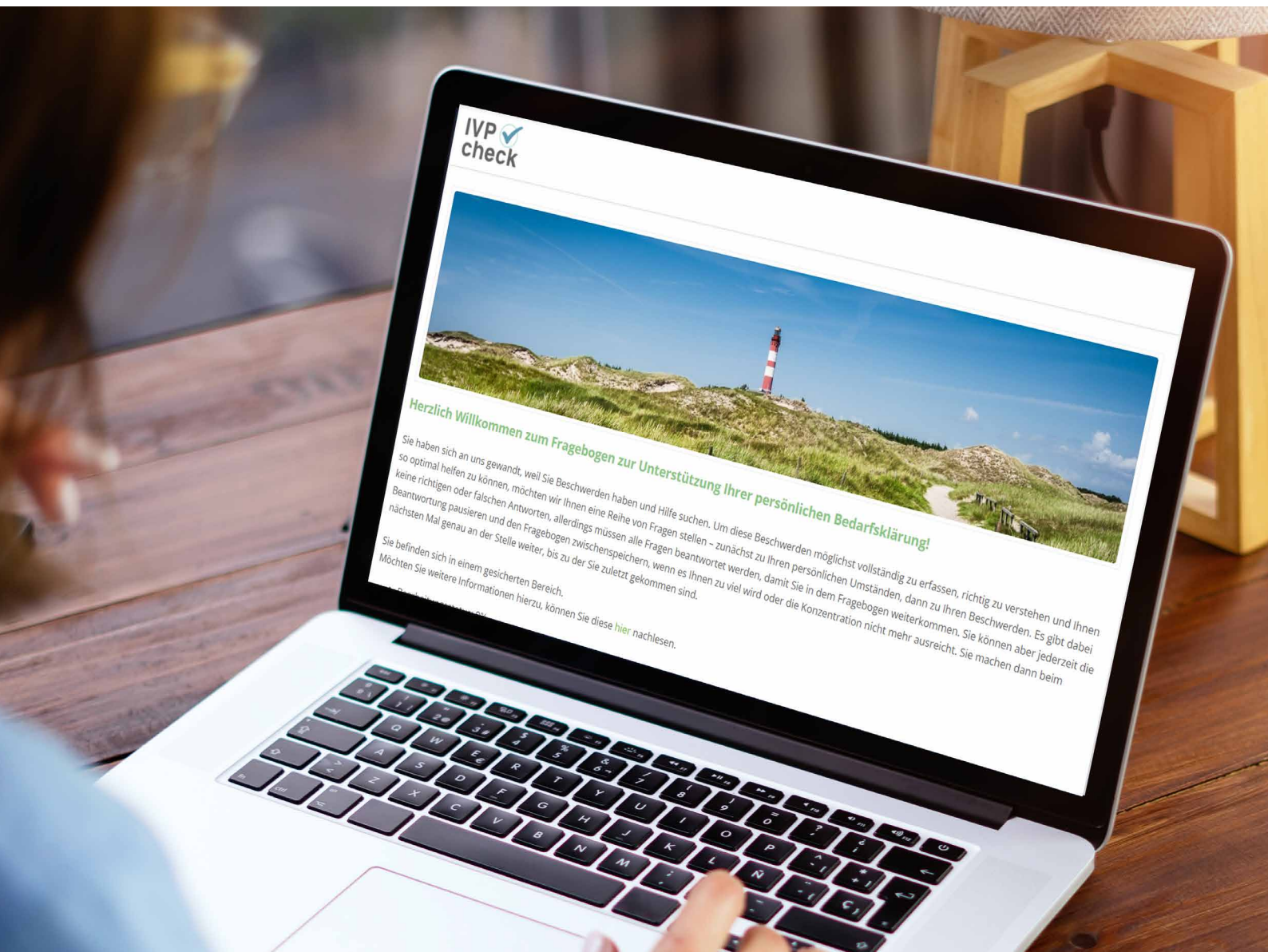


Professionelle Unterstützung Ihrer Diagnostik



Herzlich Willkommen zum Fragebogen zur Unterstützung Ihrer persönlichen Bedarfsklärung!

Sie haben sich an uns gewandt, weil Sie Beschwerden haben und Hilfe suchen. Um diese Beschwerden möglichst vollständig zu erfassen, richtig zu verstehen und Ihnen so optimal helfen zu können, möchten wir Ihnen eine Reihe von Fragen stellen – zunächst zu Ihren persönlichen Umständen, dann zu Ihren Beschwerden. Es gibt dabei keine richtigen oder falschen Antworten, allerdings müssen alle Fragen beantwortet werden, damit Sie in dem Fragebogen weiterkommen. Sie können aber jederzeit die Beantwortung pausieren und den Fragebogen zwischenspeichern, wenn es Ihnen zu viel wird oder die Konzentration nicht mehr ausreicht. Sie machen dann beim nächsten Mal genau an der Stelle weiter, bis zu der Sie zuletzt gekommen sind.

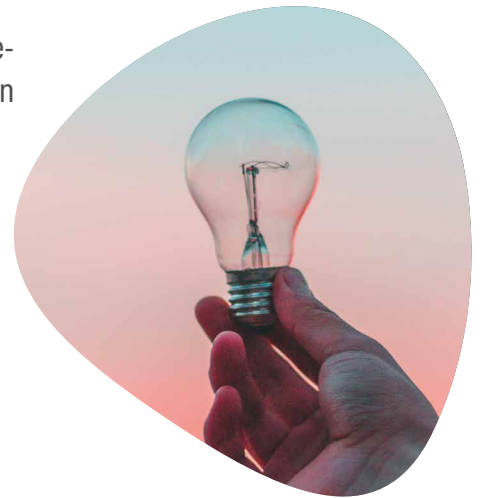
Sie befinden sich in einem gesicherten Bereich.
Möchten Sie weitere Informationen hierzu, können Sie diese [hier](#) nachlesen.

Schneller und gesicherter zur richtigen Diagnose

IVPcheck ist ein webbasierter, digitaler Fragebogen, der Sie bei der Diagnosestellung psychischer Erkrankungen zeitlich entlastet und unterstützt.

Patient:innen werden strukturiert zu ihrer aktuellen Situation und Krankheitsgeschichte, sowie zu Beschwerden und Symptomen befragt. Im Anschluss werden die Inhalte mit den Diagnosekriterien der F-Diagnosen des ICD-10-Katalogs verknüpft und dem:der Behandler:in in einem übersichtlichen Ergebnisbericht zusammengestellt.

Diesen können Sie dann als **Vorbereitung auf Ihr persönliches Diagnosegespräch** mit den Patient:innen nutzen.



Ihre Vorteile

- Sie sparen Zeit

Lassen Sie sich die Basisarbeit abnehmen. IVPcheck fragt die relevanten Informationen systematisch und gezielt ab und passt den Fragebogen aufgrund gemachter Eingaben in sekundenschnelle individuell an. Aufgrund der systematischen Erhebung und Auswertung anhand von Algorithmen werden Ihnen diagnoserelevante Informationen sofort zur Verfügung gestellt.

- Sie erhalten mehr Diagnosesicherheit

Der Fragebogen deckt mehr ab, als in einem Gespräch erfragt werden kann und ist dadurch für eine Vielzahl an Diagnosen (Ausnahme: F43.2 und einzelne Bereiche aus F60-F69, F20-F29) einsetzbar. Auch seltenere Symptome und Erkrankungen werden erfasst und ausgewertet. IVPcheck wurde von Fachärzt:innen und Psychotherapeut:innen entwickelt, um Über- und Unterdiagnostik zu vermeiden.

- Die Nutzung ist einfach und intuitiv

Auch wenn Sie oder Ihre Patient:innen unerfahren oder skeptisch im Umgang mit digitalen Medien sind, ist IVPcheck sehr leicht zu bedienen. Die Nutzeroberfläche ist einfach und übersichtlich gehalten, so dass die Nutzer:innen sich intuitiv zurechtfinden.

- IVPcheck ist sicher und zertifiziert

Hinter IVPcheck steht die IVPNetworks GmbH und damit über zehn Jahre Erfahrung in der Entwicklung von IT- und Versorgungslösungen. Als Medizinprodukt mit CE-Kennzeichnung angemeldet, erfüllt das Tool die höchsten europäischen Datenschutz- und Sicherheitsstandards. Datenverarbeitung und -speicherung finden verschlüsselt auf deutschen Servern statt.

- Sie können IVPcheck flexibel in Ihren Praxisalltag integrieren

IVPcheck kann überall und jederzeit von allen internetfähigen Endgeräten ohne den Download einer Software genutzt werden. Patient:innen können ohne Zeitdruck, in gewohnter Umgebung Angaben zu der aktuellen Situation und zu auch schambehafteten Symptomen machen. Der Fragebogen kann unterbrochen und jederzeit fortgesetzt werden.

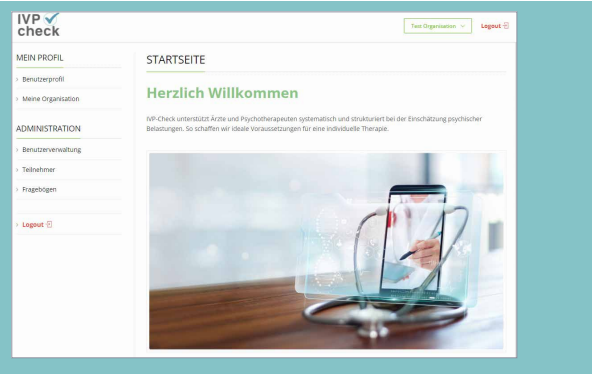


So einfach geht IVPcheck

Alles, was Sie vorab benötigen, ist Name und E-Mail-Adresse Ihres:r Patient:in.

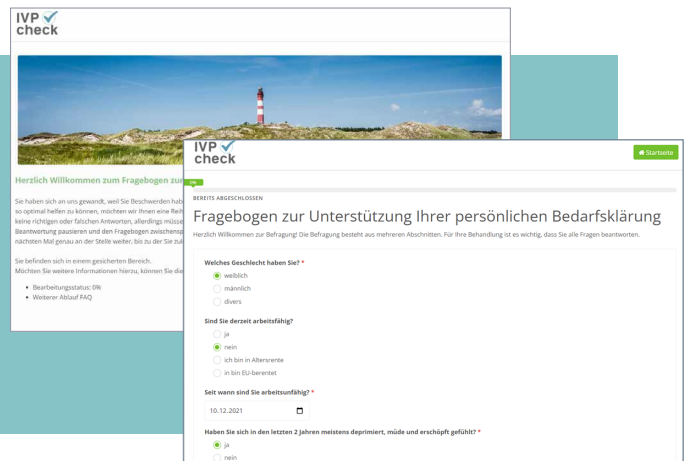
1

Mit wenigen Klicks senden Sie über IVPcheck eine E-Mail mit einem Zugangslink an Ihre:n Patient:in.



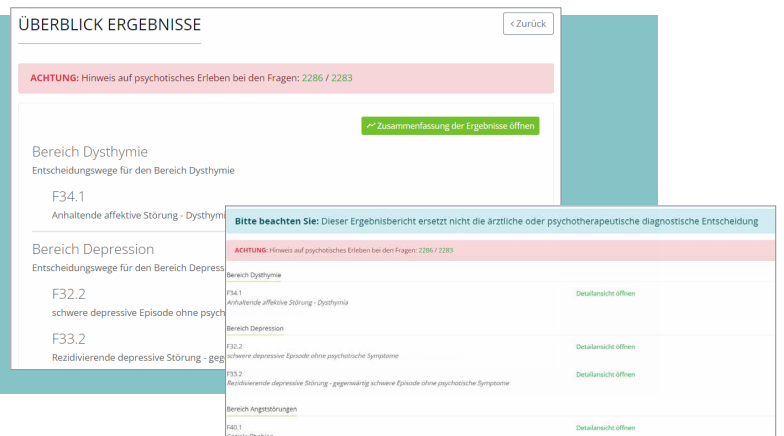
2

Mit einem Klick auf den Link in der E-Mail kann Ihr:e Patient:in sofort starten. Die Bearbeitung kann er:sie jederzeit unterbrechen und später weiter fortsetzen.



3

Sobald Ihr:e Patient:in den Fragebogen vollständig ausgefüllt hat, steht Ihnen der Ergebnisbericht zur Verfügung. Sie können ihn speichern, drucken und die Details der Originalantworten einsehen.



Sicher

Erfüllt höchste Datenschutz- und Sicherheitsstandards



Einfach

Benutzerfreundlich und intuitiv zu bedienen



Klasse I

Als Medizinprodukt der Klasse I gekennzeichnet



Von Experten

Entwickelt von Psychiater:innen und Psychotherapeut:innen

Qualität und Wirtschaftlichkeit

Für die Nutzung von IVPcheck zahlen Sie eine jährliche Lizenzgebühr und einen Betrag pro vollständig ausgefüllten Fragebogen. Es fallen keine weiteren Anschaffungskosten (z.B. Software) oder Gebühren für die Auswertung der Fragebögen an.

Aktuelle Konditionen (Stand 01/2022) für niedergelassene Praxen oder medizinischen Versorgungszentren mit bis zu **5 Behandler:innen**:

Jährliche Lizenz

- bis zu 5 Behandlern
- Kundenbetreuung
- technischer Support
- Personalisierung auf Ihre Praxis

€ 150 / Jahr

Preis pro vollständig ausgefülltem Fragebogen

€ 9,50 / Fragebogen

Die Abrechnungsmöglichkeiten von IVPcheck bieten Ihnen zusätzlich zu den inhaltlichen Vorteilen einen wirtschaftlichen Mehrwert. Sowohl im GKV wie auch PKV Umfeld ist es Ihnen möglich den Einsatz und die Auswertung von Testverfahren abzurechnen. Damit lässt sich die digitale und systematische Unterstützung über IVPcheck für Ihre Praxis wirtschaftlich darstellen.

Erfahren Sie mehr über die Möglichkeiten von IVPcheck oder testen Sie es 14 Tage kostenfrei und unverbindlich.

Ihre Ansprechpartnerin: Madlen von Fintel

Tel: 040 / 60 77 22 270 | E-Mail: mvonfintel@ivpnetworks.de